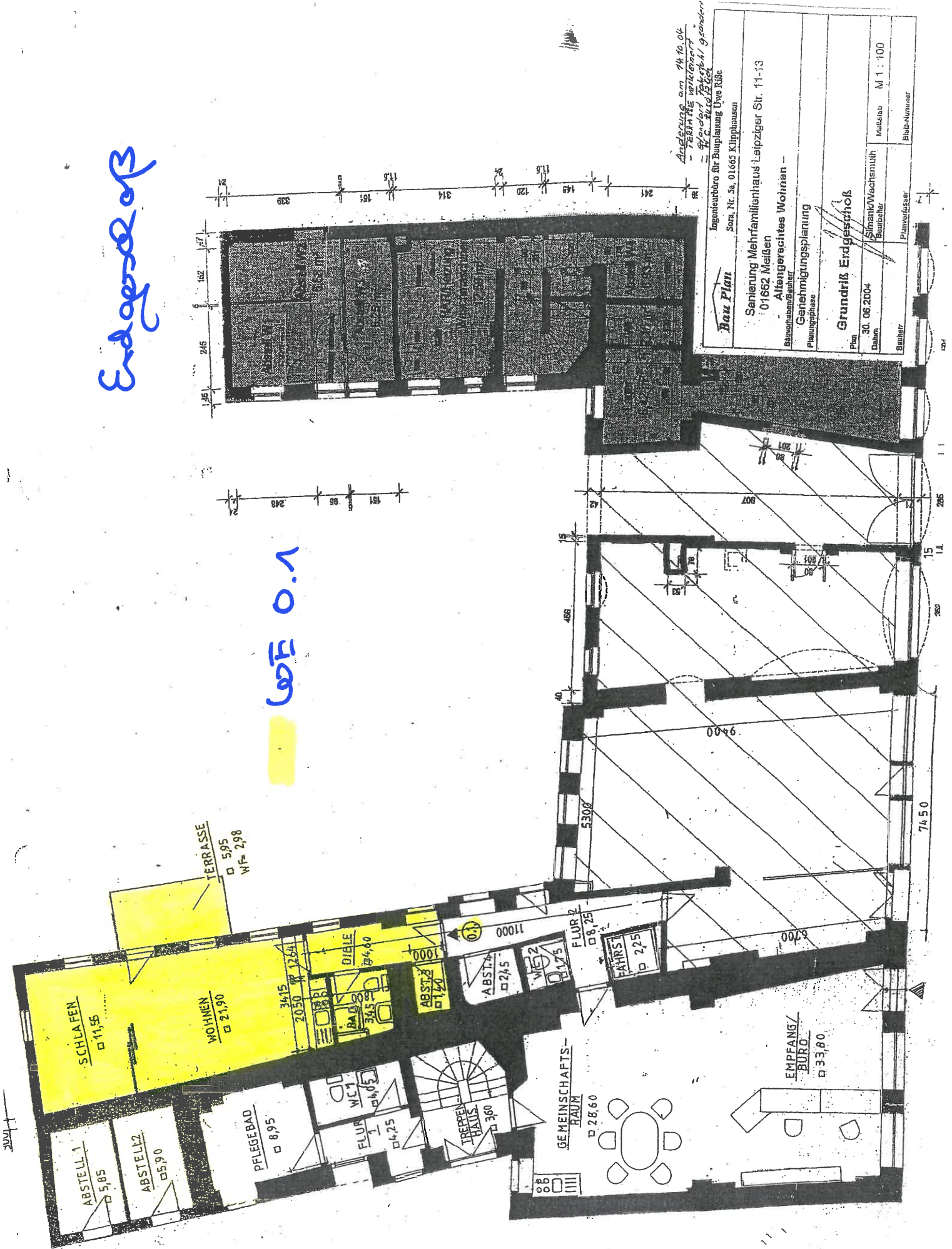


Erdschloß

WF 0.1



Änderung am 14.10.04
- TERRASSE verkleinert
- WC, Bad, Esstisch geändert
- WC, Bad, Esstisch

Bau Plan
 Ingenieurbüro für Bauplanung Uwe Kille
 Sora, Nr. 2a, 01662 Klipphausen

Sanierung Mehrfamilienhaus Leipziger Str. 11-13
 01662 Meißen
 Altengerechtes Wohnen -
 Bauwettbewerb
 Genehmigungsplanung
 Planungsphase

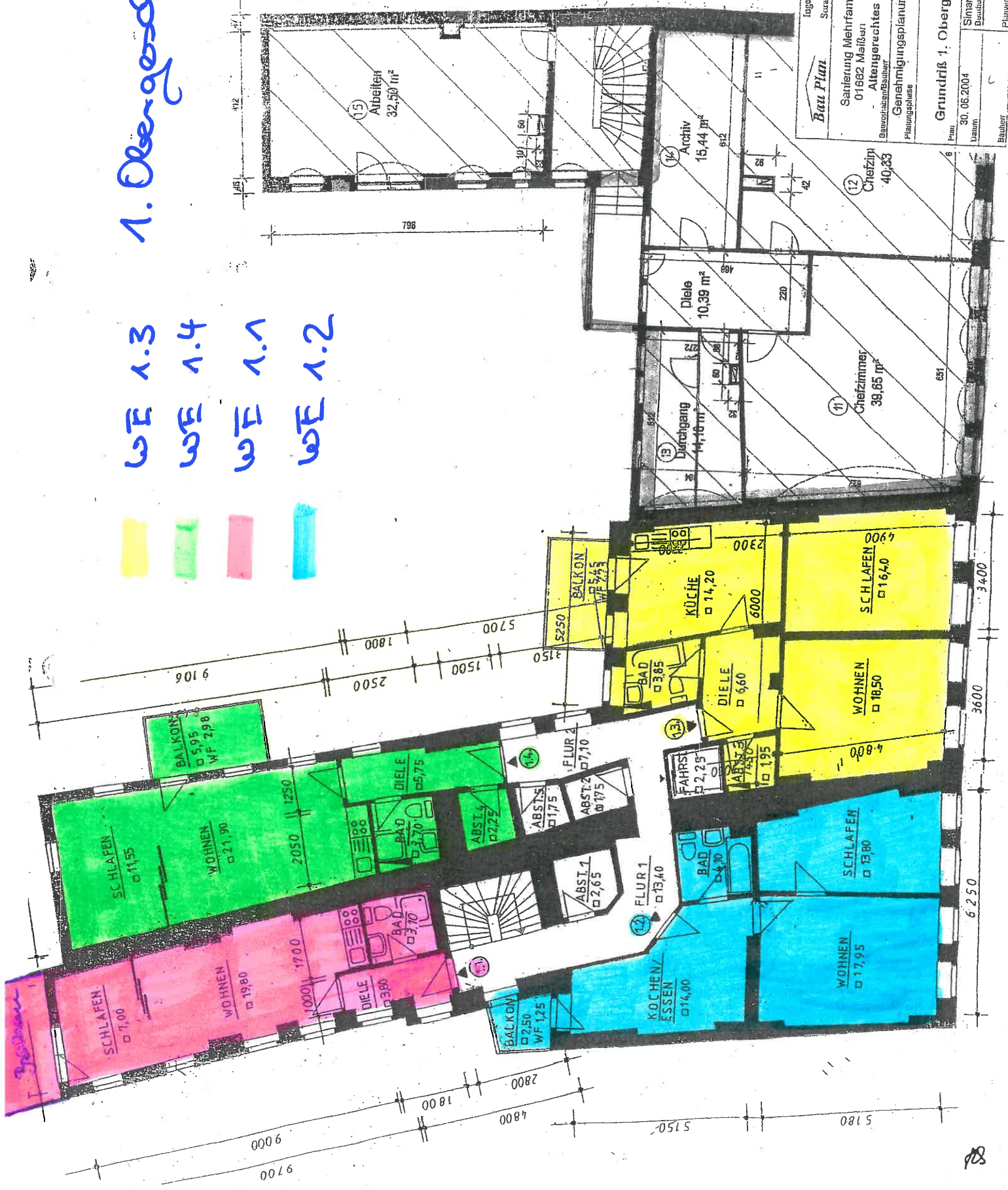
Grundriß Erdgeschoss

Plan 30.06.2004
 Datum
 Bauehr
 Simank/Wachsmuth
 Bauehr
 Maßstab M 1 : 100
 Blatt-Nummer

12

1. Obergeschoss

- WF 1.3
- WF 1.4
- WF 1.1
- WF 1.2



Änderungen Nr. 10, 04
- Fehlstück / Abstellz
getauscht

Bau Plan
 Ingenieurbüro für Bauplanung Uwe Kiffler
 Sura, Nr. 5a, 01665 Klippbansen

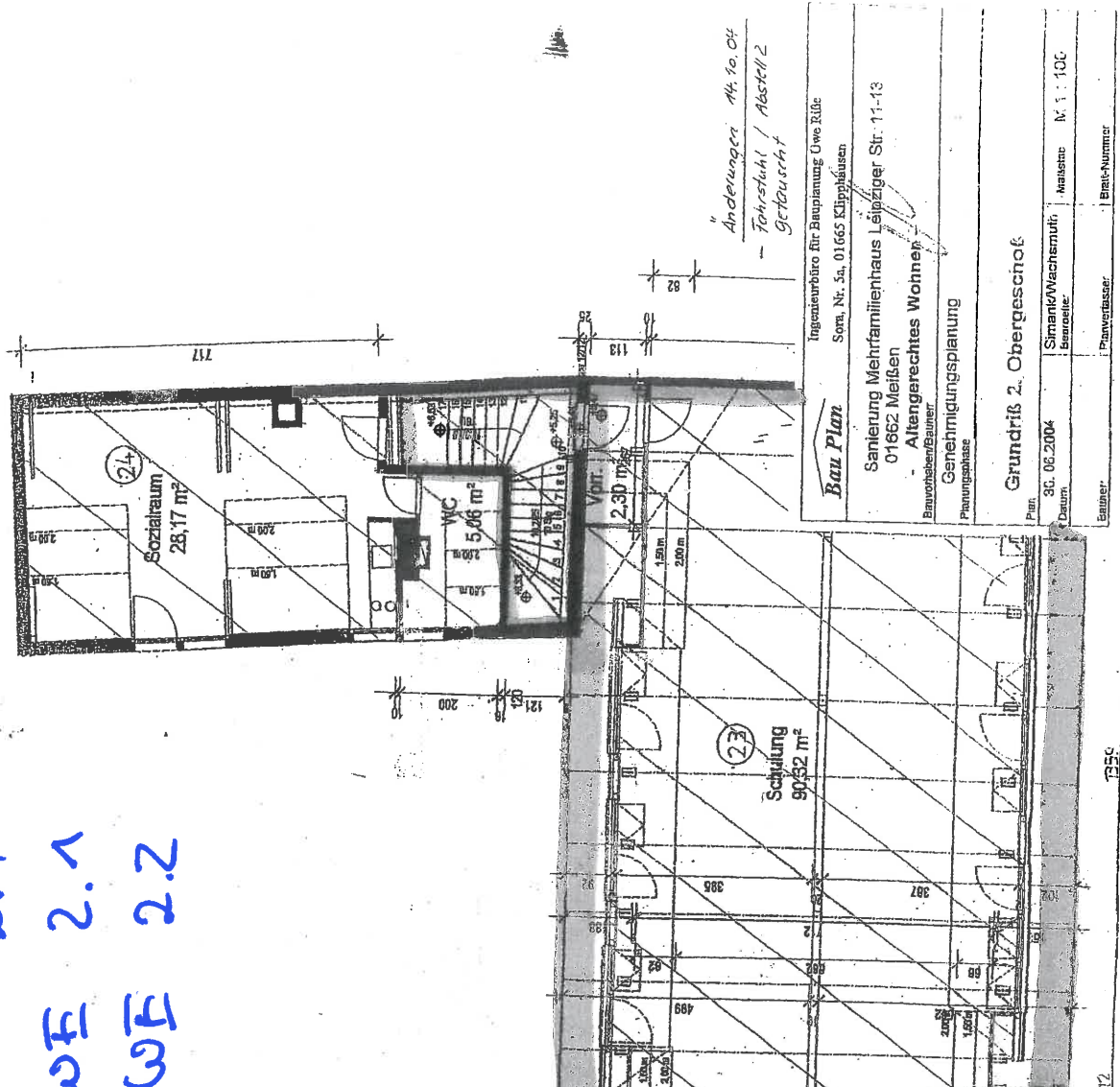
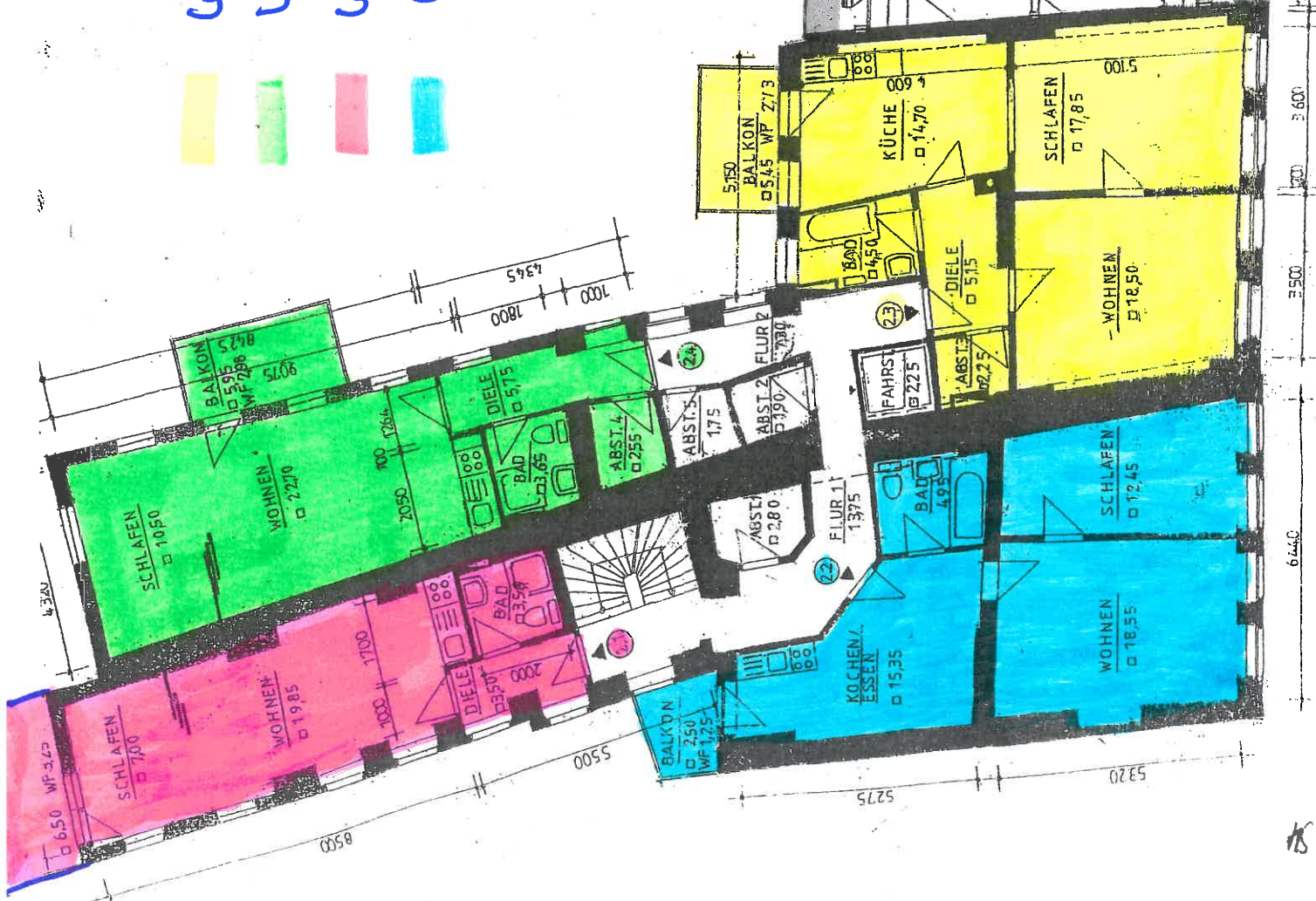
Sanierung Mehrfamilienhaus Leipziger Str. 14-13
 01662 Meißen
 Altagerechtes Wohnen
 Bauherr: Bauherr
 Genehmigungsplanung
 Planungsphase

Grundriß 1. Obergeschoß

Plan: 30.06.2004
 Maßstab: M 1:100
 Blatt-Nummer

2. Obergeschoss

- WF 2.3
- WF 2.4
- WF 2.1
- WF 2.2



Änderungen M. 10.04
- Fahrstuhl / Abstell
- Getreide

Bau Plan
 Ingenieurbüro für Bauplanung Uwe Rübke
 Sonn. Nr. 5a, 01665 Klippbussen

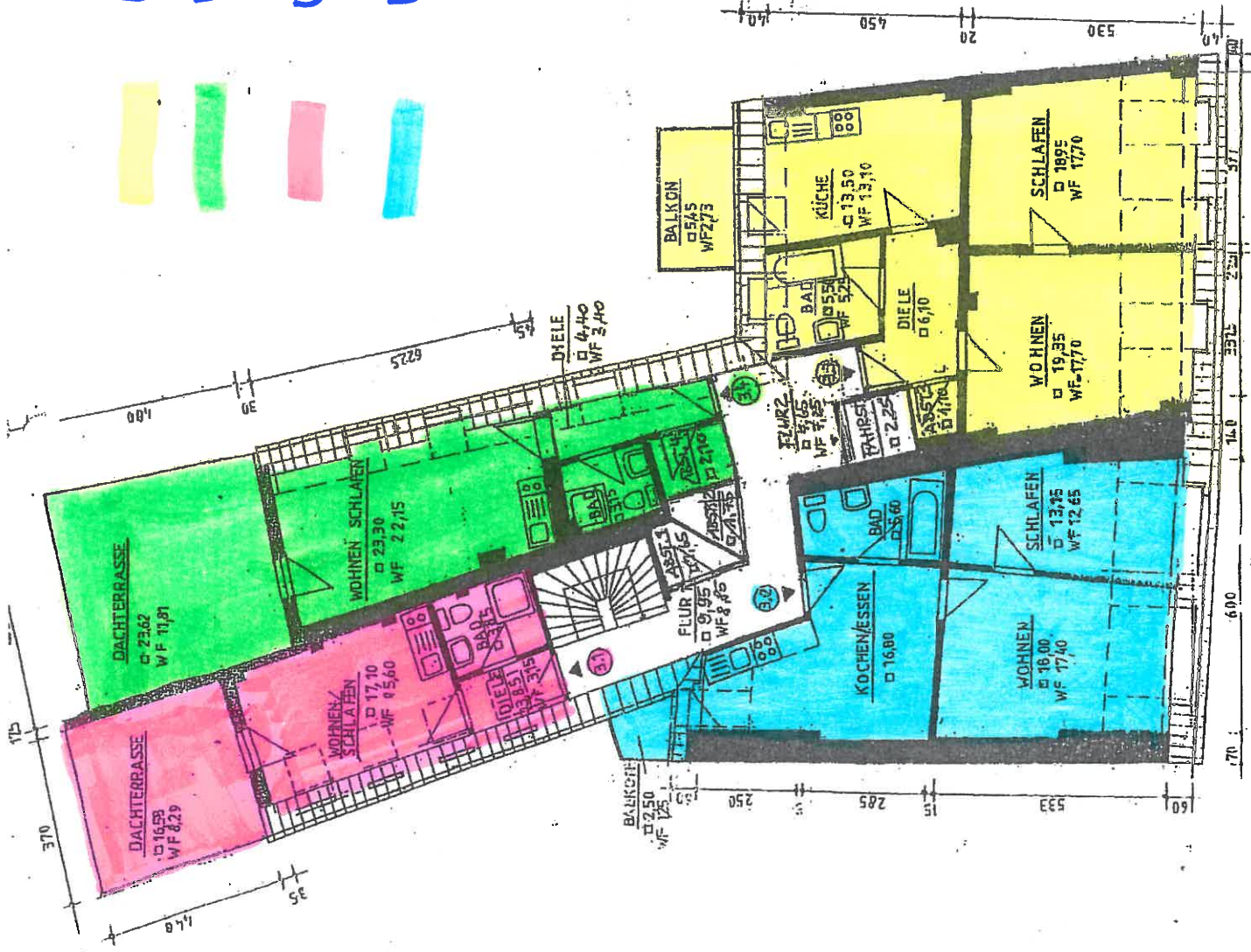
Sanierung Mehrfamilienhaus Leipziger Str. 11-13
 01662 Meißen
 Altengerechtes Wohnen
 Bauwohler/Bauher
 Genehmigungsplanung
 Planungsphase

Grundriß 2. Obergeschoß

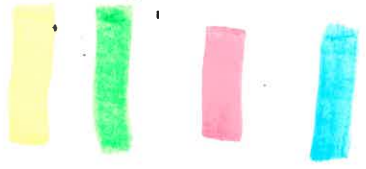
Proj. Nr. 3C.06.2004
 Bearbeiter: Simons/Wachsmuth
 Maßstab: 1:100

Bauer: Planverfasser
 Blatt-Nummer

6.744.9
 5.500
 3.600
 1.955



- WF 3.3
- WF 3.4
- WF 3.1
- WF 3.2



Daddgeoffs

Anderungen 14.10.04
- Anwendung Fahrstuhl / Absstellräume / Flure

Bay Plan	Ingenieurpraxis für Bauplanung Drei Eiche Sonn. Nr. 2a, 01665 Schloßmannstr.
Sanierung Mehrfamilienhaus Leipziger Str. 11-13 01862 Meißen Altenberechtigtes Wohnen Baurechtsübernahme	
Genehmigungsplanung Planungsphase	
Grundriß Dachgeschoss	
Plan	30.06.2004
Datum	30.06.2004
Skala	M 1:100
Blatt-Nummer	